

TC/TCFL

HIGH FLOW RATE/METAL ALLOY LINE
GROSSE DURCHFLUSSMENGE/METALLEGIERUNGSSERIE
GRAND DÉBIT/SÉRIE EN ALLIAGE DE MÉTAUX
GRAN CAUDAL/SERIE ALEACION METÁLICA

DESIGN FEATURES

- Male, female and flanged connections

SPRAY CHARACTERISTICS

- Extremely high flow rates

Spray pattern: Uniform Full Cone

Spray angles: 60°, 90° and 120°

Flow rates: 976 to 36100 l/min

AUSFÜHRUNG

- Anschluss mit Innen- und Aussengewinde und Flanschen lieferbar

SPRÜHEIGENSCHAFTEN

- Besonders grosse Durchflussmengen

Sprühbild: Gleichmässiger Vollkegel

Sprühwinkel: 60°, 90° und 120°

Durchflussmengen: 976 bis 36100 l/min.

EXÉCUTION

- Raccordement avec taraudage ou filetage ou brides

CARACTERISTIQUES DE PULVÉRISATION

- Très grands débits

Forme de pulvérisation: Cône plein uniforme

Angle de pulvérisation: 60°, 90° et 120°

Débits: 976 à 36100 l/min

CONSTRUCCIÓN

- Conexión con rosca interna, externa y brida

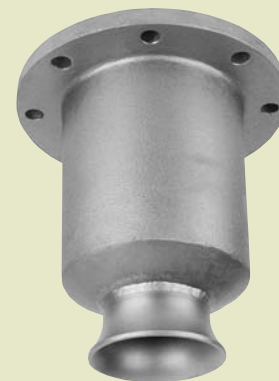
PROPIEDADES DE PULVERIZACIÓN

- Caudales especialmente grandes

Espectro de pulverización: Cono lleno uniforme

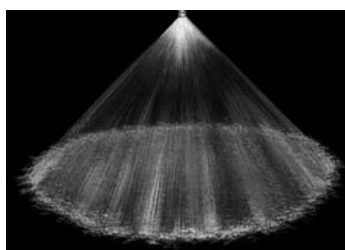
Ángulo de pulverización: 60°, 90° y 120°

Caudales: 976 hasta 36100 l/min



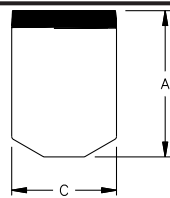
Flanged
Flanschverbindung
Raccordement à brides
Unión por brida

WHIRL DRILL
TOURBILLON TORELLINO

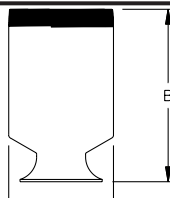


Full Cone 90° (M)
Vollkegel 90° (M)

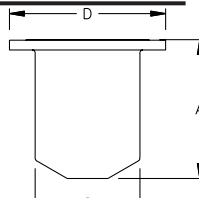
Cône plein 90° (M)
Cono lleno 90° (M)



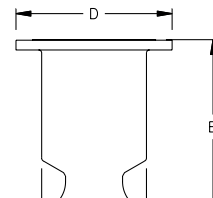
Male 60°/90°
Aussengewinde 60°/90°
Filetage 60°/90°
Rosca externa 60°/90°



Male 120°
Aussengewinde 120°
Filetage 120°
Rosca externa 120°



Flanged 60°/90°
Flanschverbindung 60°/90°
Raccordement à brides 60°/90°
Unión por brida 60°/90°



Flanged 120°
Flanschverbindung 120°
Raccordement à brides 120°
Unión por brida 120°

TC / TCFL 60° (N), 90° (M) & 120° (W)

Full Cone / Vollkegel / Cône plein / Cono lleno

BSP NPT	NN	∠	K	V̇ l/min @ bar								D ₂ ∅ [mm]	[mm]				[kg] M	Materials* Werkstoffe* Matériaux* Materiales *
				0,1 bar	0,3 bar	0,5 bar	0,7 bar	1 bar	2 bar	3 bar	5 bar		A	B	C	D		
6	TC 532	60° 90° 90° 120°	2820	976	1620	2050	2390	2820	3870	4670	5900	44,5	259	168		11,3	# 7 (316 SS) 1.4401	
	TC 588		3110	1080	1790	2260	2640	3110	4280	5160	6520		259	168				
	TC 827		4380	1520	2520	3180	3710	4380	6020	7250	9180		260	313	168			
8	TC 962	60° 90° 120° 90° 120° 120°	5090	1770	2930	3700	4320	5090	7000	8440	10700	52,3	324	219		18,1		
	TC 1120		5930	2060	3410	4310	5030	5930	8150	9820	12400		324	389	219			
	TC 1260		6670	2310	3830	4850	5660	6670	9170	11100	14000		324	389	219			
	TC 1480		7830	2720	4500	5690	6650	7830	10800	13000	16400		389	219				
Flanged Connection / Flanschverbindung / Raccordement à brides / Unión por brida																		
6	TCFL532	60° 90° 90° 120°	2820	976	1620	2050	2390	2820	3870	4670	5900	44,5	238	168	279	27,22		
	TCFL588		3110	1080	1790	2260	2640	3110	4280	5160	6520		238	168	279			
	TCFL827		4380	1520	2520	3180	3710	4380	6020	7250	9180		238	292	279			
8	TCFL962	60° 90° 120° 90° 120° 90° 120°	5090	1770	2930	3700	4320	5090	7000	8440	10700	52,3	303	219	343	38,56		
	TCFL1120		5930	2060	3410	4300	5030	5930	8150	9820	12400		303	373	219		343	
	TCFL1260		6670	2310	3830	4850	5660	6670	9170	11100	14000		303	373	219		343	
	TCFL1480		7830	2720	4500	5690	6650	7830	10800	13000	16400		303	373	219	343		
12	TCFL2070	60° 90° 90° 120° 90° 120° 90° 120° 90°	11000	3800	6300	7960	9300	11000	15100	18200	23000	57,2	432		483	72,58		
	TCFL2360		12400	4310	7150	9040	10600	12400	17100	20600	26100		432		483			
	TCFL2510		13300	4610	7630	9660	11300	13300	18300	22000	27800		432	543	323		483	
	TCFL2660		14100	4880	8090	10200	11900	14100	19400	23300	29500		432	543	323		483	
	TCFL2960		15700	5430	9000	11400	13300	15700	21500	26000	32800		432	543	323		483	
	TCFL3250		17200	5960	9880	12500	14600	17200	23700	28500	36100		432		483			

$$j (\text{l/min}) = K (\text{bar})^{0.46}$$

* See complete list on page 32 *Vollständige Liste siehe Seite 32 *Liste intégrale cf. page 32

*Vea la lista completa en la página 32

NN = Nozzle No.
Düsen-Nr.
Pulvérisateur No.
Tobera No.

D₁ = approx. orifice dia.
Bohrungs-Ø ca.
Diam. aprox. orificio
Diám. aprox. orificio

D₂ = approx. free pass.
engster Querschnitt ca.
Passage libre min. aprox.
Paso libre min. aprox.

M = Metal
Metall
Métal
Metal