

### DESIGN FEATURES

- Conventional design using tangential whirl method of atomization
- Durable
- Use where a circular pattern is required or in large-area multiple installations where there is considerable overlapping of sprays
- Male and female connections

### SPRAY CHARACTERISTICS

Spray pattern: Hollow Cone  
Spray angles: 70° to 140°  
Flow rates: 0,125 to 145 l/min

### AUSFÜHRUNG

- Konventionelle Ausführung mit tangentialer Verwirbelung
- Hohe Lebensdauer
- Diese Düsen werden dort eingesetzt, wo eine kreisförmige Sprühfläche erforderlich ist, oder bei grossen Flächen mit mehreren Düsen und deutlicher Sprühüberdeckung.
- Anschluss mit Aussen- und Innengewinde

### SPRÜHEIGENSCHAFTEN

Sprühbild: Hohlkegel  
Sprühwinkel: 70° bis 140°  
Durchflussmenge: 0,125 bis 145 l/min.

### EXÉCUTION

- Construction conventionnelle avec tourbillonnement tangentiel
- Longue durée de vie
- Ces pulvérisateurs sont utilisés soit pour obtenir une surface circulaire de pulvérisation, soit pour de grandes surfaces avec plusieurs pulvérisateurs et un recouvrement de pulvérisation net
- Raccordement avec filetage et taraudage

### CARACTERISTIQUES DE PULVÉRISATION

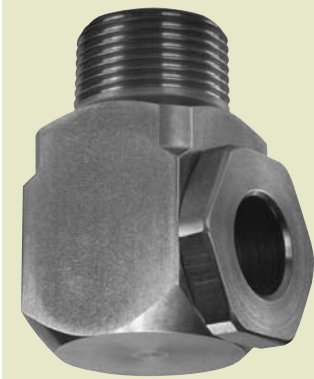
Forme de pulvérisation: Cône creux  
Angle de pulvérisation: 70° à 140°  
Débits: 0,125 à 145 l/min

### CONSTRUCCIÓN

- Versión convencional con torbellino tangencial
- Larga vida útil
- Estas toberas se aplican ahí donde se requiere una superficie de pulverización en forma circular o en grandes superficies con varias toberas y clara cobertura de pulverización.
- Conexión con rosca externa e interna

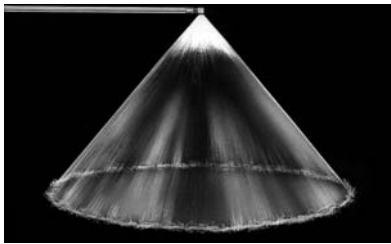
### PROPIEDADES DE PULVERIZACIÓN

Espectro de pulverización: Cono hueco  
Ángulo de pulverización: 70° hasta 140°  
Caudal: 0,125 hasta 145 l/min

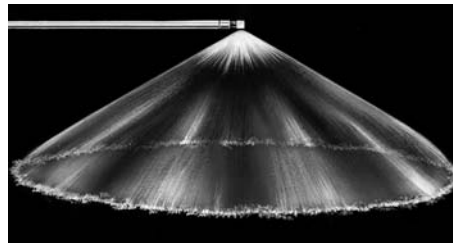


Metal, Male  
Metall, Aussengewinde  
Métal, Filetage  
Metal, Rosca externa

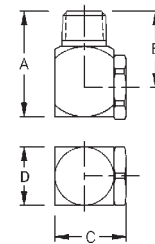
WHIRL DRILL  
TOURBILLON TORBELLINO



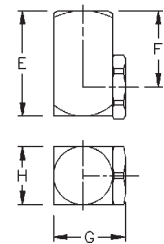
Hollow Cone 80°  
Hohlkegel 80°



Cône creux 80°  
Cono hueco 80°



Male  
Aussengewinde



Female  
Innengewinde

Taraudage  
Rosca interna

## WT Hollow Cone/ Hohlkegel / Cône creux / Cono hueco

BSP NPT	NN	∠	K	V̇ l/min @ bar								D <sub>3</sub> Ø [mm]	D <sub>1</sub> Ø [mm]	M [mm]								[g] M P	Materials* Werkstoffe* Matériaux* Materiales*	
				0,3 bar	0,5 bar	0,7 bar	1 bar	2 bar	3 bar	5 bar	7 bar			A	B	C	D	E	F	G	H			
1/8	WT10	70° 110°	0,228	0,125	0,161	0,191	0,228	0,322	0,395	0,510	0,603	1,02	1,27	28,4	22,4	16,0	12,7	25,4	19,1	16,5	12,7	28	14	# 4 (Brass) Messing
	WT20	70° 115°	0,456	0,250	0,322	0,381	0,456	0,645	0,789	1,02	1,21	1,52	1,52											
	WT40	70°	0,912	0,499	0,645	0,763	0,912	1,29	1,58	2,04	2,41	2,29	2,29											
	WT50	115°	1,14	0,624	0,806	0,953	1,14	1,61	1,97	2,55	3,01	2,29	2,29											
	WT60	70° 115°	1,37	0,749	0,967	1,14	1,37	1,93	2,37	3,06	3,62	2,54	2,79											
	WT70	115°	1,60	0,874	1,13	1,33	1,60	2,26	2,76	3,57	4,22	2,54	2,79											
	WT80	130°	1,82	0,999	1,29	1,53	1,82	2,58	3,16	4,08	4,82	2,79	3,05											
	WT100	70° 115°	2,28	1,25	1,61	1,91	2,28	3,22	3,95	5,10	6,03	3,30	3,30											
	WT130	125°	2,96	1,62	2,09	2,48	2,96	4,19	5,13	6,62	7,84	3,56	3,56											
	WT160	70°	3,65	2,00	2,58	3,05	3,65	5,16	6,32	8,15	9,65	3,81	4,06											
WT180	125°	4,10	2,25	2,90	3,43	4,10	5,80	7,10	9,17	10,9	4,32	4,06												
WT200	70°	4,56	2,50	3,22	3,81	4,56	6,45	7,89	10,2	12,1	4,32	4,83												
1/4	WT12	80°	0,273	0,150	0,193	0,229	0,273	0,387	0,474	0,611	0,724	1,02	1,27	33,3	25,4	20,1	16,0	28,4	20,6	20,1	16,0	49	14	# 7 (316 SS) 1.4401
	WT18	80°	0,410	0,225	0,290	0,343	0,410	0,580	0,710	0,917	1,09	1,52	1,52											
	WT20	70° 110°	0,456	0,250	0,322	0,381	0,456	0,645	0,789	1,02	1,21	1,52	1,52											
	WT27	80°	0,615	0,337	0,435	0,515	0,615	0,870	1,07	1,38	1,63	1,78	2,03											
	WT35	100°	0,798	0,437	0,564	0,667	0,798	1,13	1,38	1,78	2,11	2,03	2,29											
	WT40	70° 80°	0,912	0,499	0,645	0,763	0,912	1,29	1,58	2,04	2,41	2,03	2,29											
	WT42	140°	0,957	0,524	0,677	0,801	0,957	1,35	1,66	2,14	2,53	2,03	2,29											
	WT48	105°	1,09	0,599	0,773	0,915	1,09	1,55	1,89	2,45	2,89	2,29	2,79											

$$\dot{V} (\text{l/min}) = K \sqrt{\text{bar}}$$

\* See complete list on page 32 \*Vollständige Liste siehe Seite 32 \*Liste intégrale cf. page 32 \*Ve la lista completa en la página 32

NN = Nozzle No.  
Düsen-Nr.  
Pulvérisateur No.  
Tobera No.

D<sub>1</sub> = approx. orifice dia.  
Bohrungs-Ø ca.  
Diam. aprox. orifice  
Diám. aprox. orificio

D<sub>3</sub> = approx. inlet diameter  
Eintritts-Ø ca.  
Diam. aprox. d'entrée  
Diám. aprox. de entrada

M = Metal  
Metall  
Métal  
Metal

P = Plastic  
Kunststoff  
Plastique  
Plástico

