

### DESIGN FEATURES

- Extremely short length for minimum projection and maximum clearance
- Produces a flat fan spray pattern available in a variety of spray angles
- Available in straight (parallel) threads only NPS and BSPP
- Requires gasket to seal connection

### SPRAY CHARACTERISTICS

Spray pattern: Fan  
Spray angles: 20°, 30°, 45°, 60°, 90° and 120° standard  
Flow rates: 0.04 to 951 l/min

### AUSFÜHRUNG

- Extrem kurze Düse für geringsten Vorstand und grösste lichte Höhe
- Flachstrahlstrühbild, für verschiedene Sprühwinkel lieferbar
- Nur mit geradem Gewinde NP und BSPP
- Dichtung für Anschluss erforderlich

### SPRÜHEIGENSCHAFTEN

Sprühbild: Flachstrahl  
Sprühwinkel: 20°, 30°, 45°, 60°, 90° und 120° Standard  
Durchflussmengen: 0,04 bis 951 l/min

### EXÉCUTION

- Pulvérisateur tout à fait court pour partie au-delà du raccord minimum et hauteur libre maximum
- Forme de pulvérisation à jet plat, livrable pour différents angles de pulvérisation
- Seulement livrable avec filet rectiligne NP et BSPP
- Exige joint pour étancher le raccordement

### CARACTERISTIQUES DE PULVÉRISATION

Forme de pulvérisation: Jet plat  
Angles de pulvérisation: 20°, 30°, 45°, 60°, 90° et 120° Standard  
Débits: 0,04 à 951 l/min

### CONSTRUCCIÓN

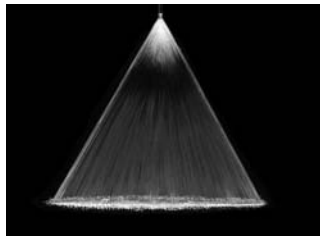
- Tobera extremadamente corta para resalte mínimo y altura libre máxima
- Espectro de pulverización de chorro plano disponible para diferentes ángulos de pulverización
- Disponible solamente en rosca recta NP y BSPP
- Requiere de junta para sellar la conexión

### PROPIEDADES DE PULVERIZACIÓN

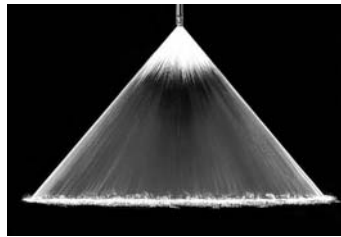
Espectros de pulverización: Chorro plano  
Ángulos de pulverización: 20°, 30°, 45°, 60°, 90° y 120° estándar.  
Caudal: 0,04 a 951 l/min



Metal, Male  
Metall, Aussengewinde  
Métal, Filetage  
Metal, Rosca externa



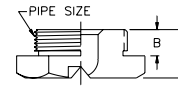
Fan 45°  
Flachstrahl 45°



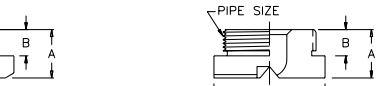
Fan 120°  
Flachstrahl 120°

Jet plat 45°  
Chorro plano 45°

Jet plat 120°  
Chorro plano 120°



Plastic  
Kunststoff



Plastique  
Plástico

Metal  
Metall

Métal  
Metal

### NFS 20°, 30°, 45°, 60°, 90° & 120° Fan / Flachstrahl / Jet plat / Chorro plano

BSP NPT	NN	K	$\dot{V}$ l/min @ bar							D <sub>1</sub> Ø [mm]
			0.5 bar	1 bar	2 bar	3 bar	5 bar	7 bar	10 bar	
1/4	NFS012	0,28	0,20	0,28	0,40	0,49	0,63	0,75	0,89	0,800
	NFS019	0,44	0,31	0,44	0,63	0,77	0,99	1,18	1,41	1,00
	NFS031	0,71	0,50	0,71	1,00	1,23	1,59	1,88	2,25	1,20
	NFS039	0,88	0,62	0,88	1,25	1,53	1,98	2,34	2,79	1,35
	NFS050	1,13	0,80	1,13	1,60	1,96	2,53	2,99	3,58	1,50
	NFS059	1,35	0,95	1,35	1,90	2,33	3,01	3,56	4,25	1,65
	NFS077	1,77	1,25	1,77	2,50	3,06	3,95	4,67	5,59	2,00
	NFS098	2,23	1,58	2,23	3,15	3,86	4,98	5,90	7,05	2,20
	NFS12	2,83	2,00	2,83	4,00	4,90	6,33	7,48	8,95	2,50
	NFS15	3,36	2,38	3,36	4,75	5,82	7,51	8,89	10,6	2,70
1/4 & 3/4	NFS20	4,45	3,15	4,45	6,30	7,71	10,0	11,8	14,1	3,00
	NFS25	5,66	4,00	5,66	8,00	9,80	12,7	15,0	17,9	3,50
	NFS31	7,10	5,02	7,10	10,0	12,3	15,9	18,8	22,5	4,00
	NFS39	8,83	6,25	8,83	12,5	15,3	19,8	23,4	27,9	4,50
	NFS50	11,3	8,00	11,3	16,0	19,6	25,3	29,9	35,8	5,00
	NFS62	14,1	10,0	14,1	20,0	24,5	31,6	37,4	44,7	5,50
NFS77	17,7	12,5	17,7	25,0	30,6	39,5	46,7	55,9	6,00	
3/4 & 1 1/4	NFS93	21,2	15,0	21,2	30,0	36,7	47,4	56,1	67,0	6,90
	NFS124	28,3	20,0	28,3	40,0	49,0	63,3	74,8	89,5	8,00
	NFS155	35,3	25,0	35,3	50,0	61,2	79,0	93,5	112	9,00
	NFS185	42,1	29,8	42,1	59,6	73,0	94,2	112	133	9,50
	NFS195	44,6	31,5	44,6	63,0	77,2	100	118	141	10,0
1 1/4	NFS309	70,4	49,8	70,4	100	122	158	186	223	12,0
	NFS496	113	80,0	113	160	196	253	299	358	15,0
2	NFS557	127	89,8	127	180	220	284	336	402	16,0
	NFS620	141	100	141	200	245	316	374	447	17,0
	NFS775	177	125	177	250	306	395	467	559	19,0
	NFS977	223	158	223	315	386	498	590	705	21,0
	NFS1130	258	182	258	365	447	577	683	816	22,5
	NFS1320	301	213	301	425	521	673	796	951	24,5

$\dot{V}$  (l/min) =  $K \sqrt{\text{bar}}$  \* See complete list on page 32 \* Vollständige Liste siehe Seite 32 \* Liste intégrale cf. page 32 \* Vea la lista completa en la página 32

### NFS Dimensions / Masse / Dimensions / Dimensiones

BSP NPT	NN	∠	[mm]				Materials* Werkstoffe* Matériaux* Materiales*
			A	B	C	D	
1/4	NFS012 - NFS39	20° 30° 45° 60° 90° 120°	11,9	7,1	17,5	19,1	# 4 (Brass) Messing
	NFS50	20° 30° 45° 60° 90°					
	NFS62	45° 60° 90°					
	NFS77	45°					
	NFS20 - NFS77	20° 30° 45° 60° 90° 120°					
3/4	NFS93	120°	15,0	7,87	31,8	35,1	# 5 (303 SS) 1.4305
	NFS124 & NFS155	20° 30° 45° 60° 90° 120°					
	NFS185	120°					
	NFS195	20° 30° 45° 60° 90° 120°					
1 1/4	NFS93	120°	22,1	11,9	50,8	55,4	# 7 (316 SS) 1.4401
	NFS124 - NFS496	20° 30° 45° 60° 90° 120°					
2	NFS557 - NFS1320	20° 30° 45° 60° 90° 120°	31,8	20,1	69,9	76,2	